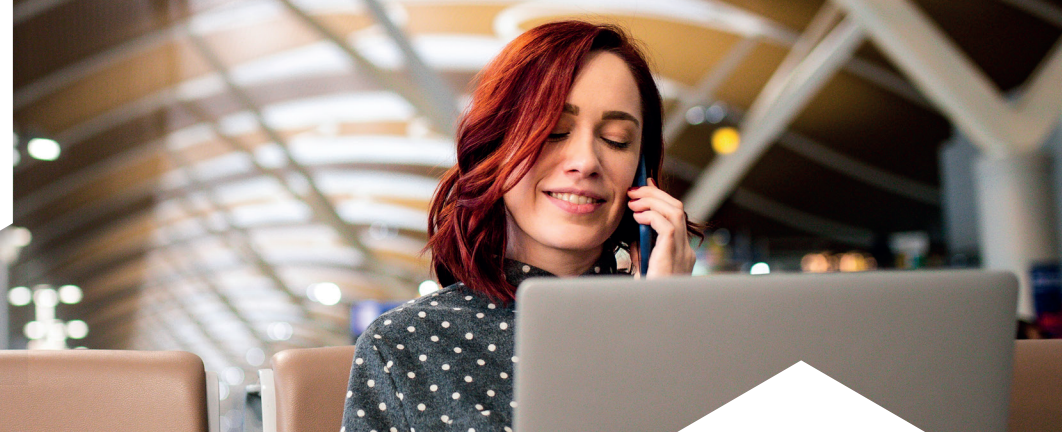




**ENTRUST**



# Entrust Identity as a Service

Protege a todos tus usuarios. Impulsa un acceso seguro en cualquier entorno.

## ASPECTOS DESTACADOS

### Gestión de Identidades y Accesos (IAM) en la nube

Entrust Identity as a Service (IDaaS) permite proteger el acceso a aplicaciones, sistemas y datos mediante una plataforma de autenticación moderna y segura. Implementa un modelo Zero Trust, centraliza la administración de usuarios y garantiza que cada persona tenga acceso únicamente a los recursos que necesita, en el momento adecuado y desde cualquier dispositivo.

# 93%

de nuestros clientes recomendaría Entrust Identity por su confiabilidad y nivel de seguridad.

# 91%

considera que el soporte de Entrust genera un alto valor para su organización durante y después de la implementación.

Fuente: Encuesta de satisfacción de clientes, TechValidate (2020).

## Una plataforma para todas tus necesidades de gestión de IAM



Usuario

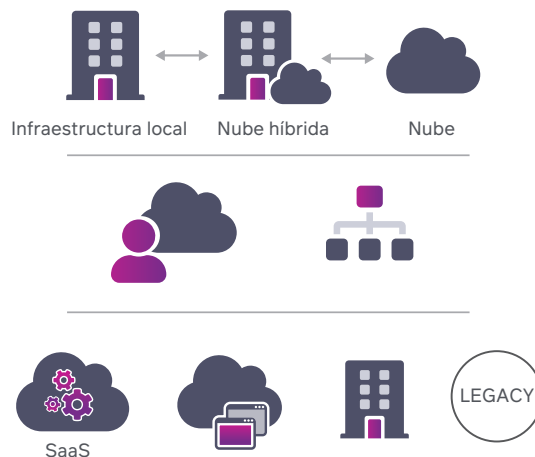


Dispositivos



### Identidad como Servicio

- Autenticación y autorización seguras
- Gestión centralizada de accesos
- Aprovisionamiento automático de identidades
- Administración del ciclo de vida de las identidades
- Detección de amenazas y monitoreo continuo



Conoce más en [entrust.com/identity-as-a-service](https://entrust.com/identity-as-a-service)



# Entrust Identity as a Service

## CAPACIDADES PRINCIPALES



### Autenticación multifactor (MFA) de nivel empresarial

Compatible con una amplia variedad de métodos de autenticación para adaptarse a diferentes necesidades de negocio.



### Acceso seguro basado en credenciales de alta confianza

Refuerza la seguridad utilizando certificados digitales mediante aplicaciones móviles o dispositivos físicos como tokens y llaves USB.



### Inicio de sesión único (SSO)

Permite acceder a todas las aplicaciones, ya sean locales o en la nube, con un solo inicio de sesión. Además, facilita la administración centralizada de credenciales e integra aplicaciones mediante estándares como SAML y OIDC.



### Acceso sin contraseñas

Elimina el uso de contraseñas mediante autenticación compatible con FIDO y SSO. Los usuarios pueden acceder utilizando biometría desde su smartphone o llaves de seguridad FIDO, incluso en dispositivos personales.



### Orquestación de identidades

Centraliza el registro y la autenticación de usuarios integrando Entrust con proveedores de identidad externos, incluidos accesos mediante cuentas sociales, simplificando la gestión en entornos híbridos y multinube.



### Administración de autorizaciones y control de accesos

Administra permisos mediante controles de acceso basados en roles (RBAC), asignando privilegios de acuerdo con las funciones de cada usuario. Integra grupos de Active Directory o LDAP para automatizar el acceso seguro a aplicaciones críticas.



### Protección de URL y API

Protege aplicaciones, servicios y API con autorización basada en OAuth 2.0/2.1 y autenticación integrada mediante OIDC para un acceso seguro y contextual.



### Autenticación y autorización para dispositivos integrados

Permite que dispositivos con capacidades limitadas se autenticquen y autoricen de forma sencilla mediante los flujos de autorización de IDaaS.



# Entrust Identity as a Service

## CAPACIDADES PRINCIPALES



### Autenticación y acceso adaptativos basados en el nivel de riesgo

Evalúa el contexto de cada inicio de sesión y solicita una verificación adicional únicamente cuando se detecten factores de riesgo, como un dispositivo desconocido, una ubicación inusual o un horario atípico



### Cifrado de correos y archivos, y firma electrónica de documentos

Integra soluciones líderes de gestión de dispositivos empresariales (EMM), como Microsoft, IBM, MobileIron y VMware, para proteger las comunicaciones mediante cifrado de correos, archivos y firma electrónica de documentos.



### Verificación de identidad

Permite validar la identidad de forma digital durante el proceso de registro, agilizando la incorporación segura de clientes, ciudadanos y colaboradores desde cualquier lugar.



### Detección y prevención de fraude

Identifica comportamientos anómalos y posibles amenazas sin afectar la experiencia del usuario, protegiendo contra el robo de credenciales, la suplantación de identidad y el secuestro de sesiones.



### Portales seguros

Garantiza un acceso confiable y protegido a los portales de clientes, socios y colaboradores.



### Restablecimiento de contraseñas por autoservicio

Permite que los usuarios restablezcan sus contraseñas de forma segura sin depender del área de TI, reduciendo tiempos de espera y costos operativos.



### Integraciones listas para usar, APIs y herramientas para desarrolladores

Integra fácilmente tus aplicaciones mediante estándares como SAML y OIDC, APIs REST y múltiples conectores. Personaliza la experiencia con SDK móviles para incorporar autenticación, acceso sin contraseñas y firma electrónica dentro de tus propias soluciones.



### Disponible como servicio administrado

Implementa la plataforma en la nube con tu propio equipo o delega la administración a un proveedor de servicios administrados (MSP) certificado por Entrust.



# Entrust Identity as a Service

## BENEFICIOS

### Implementa una estrategia Zero Trust

Protege las identidades digitales con autenticación adaptativa basada en riesgo y asegura el acceso a aplicaciones, URL y API críticas.

### Reduce la carga operativa de TI

Automatiza el aprovisionamiento de usuarios, simplifica la administración de identidades y habilita herramientas de autoservicio. Implementa la solución con tu propio equipo o mediante un servicio administrado.

### Mejora la experiencia de los usuarios

Facilita un acceso rápido y seguro con autenticación adaptativa, acceso sin contraseñas, verificación de identidad e integración con aplicaciones en la nube.

### Facilita el cumplimiento normativo

Protege las identidades de los usuarios y la privacidad de la información, apoyando el cumplimiento de estándares y regulaciones.

### Implementa, administra y escala con facilidad

Integra fácilmente la plataforma mediante APIs, conectores preconfigurados y kits de desarrollo (SDK).

### Prepárate para el futuro

Incorpora capacidades avanzadas como MFA adaptativa, acceso sin contraseñas de alta seguridad, orquestación de identidades y controles de acceso para proteger las necesidades actuales y futuras de tu organización desde una única plataforma.

Ya sea para proteger información confidencial, prevenir fraudes financieros o asegurar el acceso a servicios gubernamentales, la plataforma IAM de Entrust ofrece la seguridad y flexibilidad que tu organización necesita.

[Comienza gratis hoy](#)

## ACERCA DE ENTRUST

Entrust ayuda a organizaciones de todo el mundo a proteger identidades, transacciones y datos en un entorno digital en constante evolución. Sus soluciones permiten ofrecer experiencias seguras y confiables para empleados, clientes y ciudadanos, ya sea al acceder a servicios digitales, realizar transacciones o proteger redes corporativas. Con presencia global, una amplia red de socios estratégicos y clientes en más de 150 países, Entrust es un referente en soluciones de identidad y seguridad digital.



Conoce más en  
[entrust.com](https://www.entrust.com)



**ENTRUST**

Global Headquarters  
1187 Park Place, Minneapolis, MN 55379  
U.S. Toll-Free Phone: 888 690 2424  
International Phone: +1 952 933 1223